

सदस्यहरूले प्राप्त गर्ने सेवा सुविधाहरू

संरक्षित पूँजी
५% सम्म



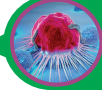
मृदु रोग

सदस्यलाई : रु. ५०,०००।-
सदस्यको श्रीमान/ श्रीमतीलाई : रु. २५,०००।-



मृगौला रोग

सदस्यलाई : रु. ५०,०००।-
सदस्यको श्रीमान/ श्रीमतीलाई : रु. २५,०००।-



क्यान्सर रोग

सदस्यलाई : रु. ५०,०००।-
सदस्यको श्रीमान/ श्रीमतीलाई : रु. २५,०००।-



काजकिरिया खर्च

श्रीमान/ श्रीमती सदस्य
सदस्यको स्वर्गरोहणमा रु. २५,०००।-
सदस्यको श्रीमान/ श्रीमतीको स्वर्गरोहणमा रु. २६,०००।-



पूर्ण प्यारालाइसिस

सदस्यलाई : रु. ५०,०००।- सम्म
सदस्यको श्रीमान/ श्रीमतीलाई : रु. २५,०००।-सम्म



व्यापक दुर्घटना बिमा - रु. १,००,०००।-



प्राकृतिक प्रकोप राहत - रु. ५०,०००।-



दुर्घटना बिमा - रु. ५०,०००।-



प्राकृतिक रूपमा अशक्त सदस्य - रु. ५,०००।-



जुनसुकै शल्यक्रिया - रु. ७,५००।-



कर्जा बिमा - रु. १,५०,०००।-



छात्रवृत्ति पुरस्कार जनही - रु. १०,०००।-
(प्रत्येक सेवा कार्यालयका १ जनालाई)



नयाँ दाँत लगाएमा - रु. ५,०००।-



सामुदायिक विद्यालयमा उत्कृष्ट-रु. ५,०००।-



एकल महिला शेयर बोनस-रु.८,०००।-



सर्पले डसेमा निःशुल्क उपचार



उत्कृष्ट सुभाषकर्तालाई रु १०००
(८० जनालाई)



८८ सम्मान कार्यक्रम रु ३०,०००



७० वर्षमाथिका सदस्यलाई पर्व खर्च



सदस्यको छोरा/छोरी जन्मिएमा
रु १०००।- को बाल बचत खाता



सदस्यको छोरा/छोरीको विवाहमा
रु १००० को शेयर बोनस



सदस्यको जन्मदिने बुवाआमाको स्वर्गरोहणमा
रु ५०००।- काजकिरिया खर्च



प्रत्येक वर्ष १०० जना सदस्यहरूलाई नेपाल
दर्शन (भुक्तिनाथ दर्शन) गराउने



संस्थामा सदस्य भएको ६ महिनापछि महिला
सदस्य सुत्केरी भएमा रु १००० को पोषण सुविधा



संस्थाको कार्यक्षेत्रमित्रका सदस्यका छोराछोरीले
एसईईमा जिल्ला प्रथम भए रु ५०,००० सहयोग



एसईईमा ४GPA ल्याएमा उच्च शिक्षाका लागि
रु १५००० सहयोग उपलब्ध गराउने ।



सदस्यका छोराछोरीले सहकारी बिषयमा विद्यावारिधि
गर्दा रु १,००,००० अध्ययन खर्च उपलब्ध गराउने ।



दर्ता नं. ३/१/७(१४) २०५४/०५५

पान नं. ३०१५६३३५८

मेची बहुउद्देश्यीय सहकारी संस्था लिमिटेड
Mechi Multipurpose Cooperative Society Limited



संस्थाको संक्षिप्त परिचय

मेची बहुउद्देश्यीय सहकारी संस्था लिमिटेड

प्रधान कार्यालय दमक-६, भापा, स्थापना: २०५४ भदौ १२ गते

जम्मा १२ वटा सेवा कार्यालय

सेवा कार्यालयहरू: दमक, कमल, उर्लाबारी, मिक्लाजुङ, पथरी, चुलाचुली, बिर्तामोड, कन्काई, शिवसताक्षी, गौरादह, लेटाङ, बेलबारी

कार्यक्षेत्र: भापा, मोरङ, इलाम

हाम्रो अनुरोध

मेची बहुउद्देश्यीय सहकारी संस्था लिमिटेडको १२ वटा सेवा कार्यालयबाट सेवा सञ्चालन गर्दै तपाईंको सहरमा पनि हामी आएको सहर्ष जानकारी गराउन चाहन्छौं । अनुकूल समयमा पायकपर्ने सेवा कार्यालयबाट सदस्यता लिइ संस्थाबाट उपलब्ध हुने सेवा प्राप्त गर्नुहुन हार्दिक अनुरोध गर्दछौं ।

बचतका शीर्षकहरू

- बचत
- साधारण बचत
- बाल बचत
- ज्येष्ठ नागरिक बचत
- विशेष बचत
- पर्व बचत
- कर्मचारी बचत
- नारी बचत
- बुहारी बचत
- योजना बचत
- संस्थागत बचत
- मेची पेन्सन बचत
- आवधिक बचत
- क्रांतिक बचत
- मेगा बचत

अब सहूलियत दरमा कर्जा

महिना उधमी तथा साना व्यवसायी कर्जा

7.65%

शैक्षिक कर्जा

80 लाख सम्म

कर्जाका शीर्षकहरू

- व्यक्तिगत कर्जा
- व्यवसाय कर्जा
- कृषि कर्जा
- सवारी साधन कर्जा
- आवास कर्जा
- शैक्षिक कर्जा
- औद्योगिक कर्जा
- साना तथा मझौला उधमी कर्जा
- कर्मचारी कर्जा
- स्मार्ट
- बचत जमानत कर्जा
- सहकारी आवास कर्जा
- अन्य कर्जा

२०८२ पुस २२ गतेको वित्तीय अवस्था

शेयर पूँजी	80,२८,८६,२००	कर्जा लगानी	३,६२,८१,८८,५८५
कोषहरू	३५,३८,९१,२८८	स्थिर सम्पत्ति	१९,७७,५०,८२८
निक्षेप/बचत	३,९६,८७,१८,९०१	सदस्य संख्या	१८,८८३
वासलात	८,७९,३८,७६,५८७		

संस्थाका भौतिक सम्पत्तिहरू

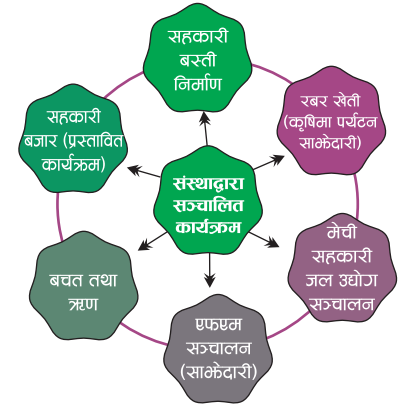
- ◆ दमक-६ मा १७ धुर जग्गामा निर्मित ५ तले भवन
- ◆ दमक-४ मा ८ कठठा १३ धुर जग्गा
- ◆ दमक-४ मा १ बिगाह १८ कठठा
- ◆ उर्लाबारी-९ मा १० धुर जग्गा
- ◆ उर्लाबारी-६ मा १ कठठा १४ धुर जग्गा
- ◆ दमक-३ मा पाथीभरा एग्रो टुरिजम विशिष्टीकृत सहकारी संघमा १२ बिगाह जग्गामा ४० प्रतिशत संस्थाको लगानी

मेची स्मार्टमा उपलब्ध सेवाहरू



संस्थाले प्राप्त सम्मान तथा पुरस्कार

- ◆ उत्कृष्ट सहकारी पुरस्कार- राष्ट्रिय सहकारी महासंघ
- ◆ उत्कृष्ट कारोबार पुरस्कार- राष्ट्रिय सहकारी बैंक
- ◆ उत्कृष्ट सहकारी पुरस्कार- भापा जिल्ला सहकारी संघ
- ◆ सहकारी योगदान पुरस्कार- भापा जिल्ला सहकारी संघ
- ◆ उत्कृष्ट रक्त संकलन पुरस्कार- नेपाल रेडक्रस सोसाईटी
- ◆ उत्कृष्ट सहकारी पुरस्कार- जि.वि.स. भापा
- ◆ उत्कृष्ट सहकारी पुरस्कार- डिभिजन सहकारी कार्यालय, भापा
- ◆ उत्कृष्ट सहकारी व्यवसाय पुरस्कार- राष्ट्रिय सहकारी महासंघ
- ◆ सुशासनका आधारमा उत्कृष्टताको सम्मान पत्र- कोसी प्रदेश सहकारी रिजिष्ट्रार
- ◆ उत्कृष्ट आयकर दाखिला सम्मान २०७८/०७९-आन्तरिक राजस्व कार्यालय दमक
- ◆ उत्कृष्ट आयकर दाखिला सम्मान २०८०/०८१-आन्तरिक राजस्व कार्यालय दमक



संस्थाद्वारा निर्मित



निर्माण सम्पन्न भइ सदस्यहरूलाई वितरण गरिसकिएको